

10.2404.2 6

Reloj digital  
termómetro y  
calendario  
22x24 cm



10.2401.11

Reloj digital  
termómetro y  
calendario  
22x26 cm



**23.7525**  
110x90 mm.  
Termómetro digital  
ventana temperatura  
actual max. min.



**23.7224**  
89x38x15 mm  
**Termómetro digital**  
Para ventana con ventosa.  
Para visión interior o exterior.



**23.7225**  
89x38x15 mm  
**Termohigro digital**  
Para ventana con ventosa.  
Para visión interior o exterior.

**PANEL SOLAR**



**23.1372**  
140x85 mm.  
Termómetro ventana digital.  
Indica la temperatura  
actual, max. y min.



**PANEL SOLAR**

**23.7534**  
140x85 mm.  
Termohigrómetro digital  
ventana solar. Lectura  
temperatura y humedad  
relativa.



**23.9119**  
115x55x23 mm  
**TERMO-HIGRO digital**  
Temperatura y humedad interior. Registro de máx. - mín de humedad. Índice de confort



**23.9415**  
115x115x16 mm  
**TERMO-HIGRO digital**  
Temperatura y humedad interior. Registro de máx. - mín de humedad. Indicador zona de confort



**23.7002**  
60x40x14 mm  
**Termómetro digital**  
Temperatura interior. Registro de máx. - mín.

**23.7005**  
60x40x14 mm  
**Termóhigro**  
Temperatura y humedad interior. Máx.-mín. de temperatura y humedad.



**23.7007**  
60x40x14 mm  
**Termóhigro**  
Temperatura y humedad interior. Máx.-mín. de temperatura y humedad. Carga solar.



**23.7580**  
110x70x12 mm.  
Termo-Higro digital con reloj



**23.1015**  
100x70x15  
Termo-higro digital con reloj  
Temperatura interior, humedad interior con memoria Máx. Mín.



**23.5765**  
110x70x20 mm.  
Termo higro interior y exterior  
Cable sonda 3 mts.  
Memoria de máx-min



**23.7585**  
110x70x20 mm.  
Termómetro digital doble pantalla  
Temperatura int/ext.  
Memoria de máx-min

**23.5770**  
153x141x19 mm.  
TermoHigrómetro Sobremesa o Mural Digital.  
Memoria máx-min de humedad y temperatura





RELOJ



CRONÓMETRO



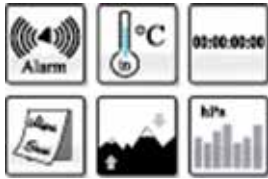
INDICADOR DE MAREAS



**23.6701**

- Indicación de los días más favorables para la pesca.
- 5 alarmas programables por día.
- Alarma sonora o por vibración del momento de pesca favorable.
- Cronómetro y calendario perpetuo hasta el año 2039
- Indicador de las mareas mediante gráfico.
- Indicador de la puesta de sol y fase lunar





**techno**  
*LINE*



23.0100

- Reloj altímetro brújula
- Reloj 12 o 24 horas
  - Alarma sonora y calendario
  - Temperatura
  - Presión atmosférica
  - Altímetro
  - Presión meteorológica
  - Cronómetro
  - Brújula
  - Función cuenta atrás
  - Pantalla iluminada
  - Indicador carga batería
  - Resistente al agua

23.7015



23.7016



Reloj Altímetro, Barómetro, Termómetro y Anemómetro

- Reloj waterproof:  
2 Alarmas / Crono / Timer /  
Temperatura -10 °C a 60°C.  
Cronómetro :  
10 memorias • 1/100 segundos .  
Anemómetro :  
m/s, km/h, nudo s  
Velocidad 0 – 300 Km/ h  
Escala Beaufort de 0 – 12.  
Altímetro :  
0 – 9.164 metros.  
Resolución de 1 metro; calibración.  
Barómetro:  
Presión: 8,84 a 32,44 h Pa  
Resolución 01 h Pa; calibración.



**23.9140**  
160x75x26

**DCF Reloj radio control**  
Funcion manual,  
temperatura int.-ext.  
Registro de de Máx.-Mín.  
Alarma con función retardo.



**23.5450**  
125x110x27 mm.

Temperatura y humedad interior y exterior.  
Memoria de máxima y mínima de temperatura  
y humedad .  
Indicación de la tendencia de la temperatura  
y humedad .  
Indicación del nivel de confort



**23.0542**  
155x60 mm

**Estación digital de sobremesa aluminio**  
Hora, calendario y despertador.  
Temperatura y humedad interior.  
Previsión meteorológica mediante iconos.  
Fase lunar.



**23.5480**  
125x110x27 mm .

Temperatura interior y exterior radiocontrol.  
Temperatura en °C y °F .  
Memoria de temperatura máxima y mínima.





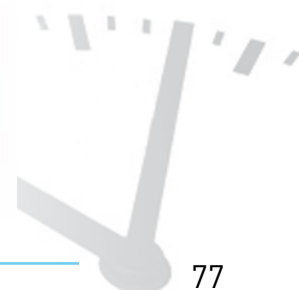
**23.0060**  
230x100x45 mm.

Estación meteorológica de diseño con símbolos de previsión meteorológica en colores animados y grabados en láser, que se iluminan sobre el cristal. Base de metal y estructura engomada agradable al tacto. Proyección continuada mediante alimentador a red o a través de sensor de movimiento por infrarojos. Alimentación básica mediante pilas 1,5 V. Termómetro interior. Memoria máxima-mínima. Sensor remoto exterior de temperatura. Admite hasta tres sensores remotos. Reloj radiocontrol con calendario y alarma.



**23.7025**  
133x60 mm.

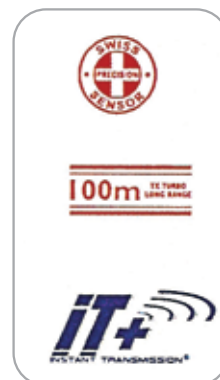
Temperatura ext/int. Máxima y mínima con alarma. Posibilidad 3 sensores. Hora.



**techno**  
*Line*

**23.9723**  
160x92x31 mm

**Estación Meteorológica Digital**  
Reloj radiocontrol y función manual  
Hora y calendario  
Temperatura interior y exterior  
Humedad interior  
Máxima y mínima de temperatura y humedad  
Previsión meteorológica con icono Watergirl con diferente vestuario acorde a la tendencia meteorológica



**23.5002**  
200x96x70 mm

Estación meteorológica radiocontrol digital  
Reloj radiocontrol o función manual  
Temperatura y humedad interior y exterior  
Máxima y mínima de temperatura y humedad  
Presión atmosférica en MB  
Previsión de heladas en las próximas 6 horas  
Alerta de viento fuerte  
Histograma de la presión atmosférica  
Posibilidad de 2 sensores adicionales  
Función calendario





**23.7401**  
192x85x32 mm

**Estación Meteorológica Digital**  
Previsión meteorológica mediante iconos.  
Temperatura interior-externor.  
Humedad interior.  
Máxima y mínima de temperatura.  
Presión atmosférica en MB Humedad.  
Zona de confort.  
Reloj, alarma y calendario.



**23.7728**  
186x105x32 m m

**Estación Meteorológica Digital**  
Previsión meteorológica mediante iconos móviles y Willy meteorólogo.  
Hora radio pilotada y calendario  
función de despertador con alarma  
Presión atmosférica con histograma (12h) en Mb/h Pa o Hg .  
Temperatura y humedad interior y exterior con memoria de max-min.  
Fase lunar e indicador de mareas .  
Hora de salida y puesta del sol y la luna.  
Pantalla con luz .  
Indicador de fin de pilas del sensor exterior .  
Posibilidad de 3 sensores suministrado con dos .





**23.0300**  
165x86x22 mm.

**Estación Meteorologica inalámbrica**  
Previsión meteorológica mediante iconos.  
Temperatura y humedad interior y exterior.  
Fase lunar .  
Reloj, calendario y alarma.



**techno**  
*Line*

**23.7014**  
138x96x30 mm.

**Estación Meteorologica inalámbrica**  
Previsión meteorológica mediante iconos.  
Temperatura interior y exterior.  
Humedad interior.  
Memoria de máxima y mínima de temperatura y humedad .  
Reloj, calendario y alarma.





**23.6502**  
183x80x30 mm

**Estación Meteorológica Digital DCF-77.** Reloj con función de autosintonización y opción de sintonización manual.  
 Fecha.  
 Función 12/24 h.  
 Ajuste de horario.  
 Temperatura interior y exterior.  
 Humedad interior.  
 Registro de mínimos y máximos de humedad interior.  
 Presión relativa del aire.  
 Indica el nivel de confort.  
 Predicción del tiempo con símbolos meteorológicos.  
 Histórico de las últimas 12h de humedad relativa.  
 Símbolo de batería baja.  
 Admite hasta 3 sensores exteriores.  
 Para colgar en la pared o posar sobre mesa.

**23.9040**  
178x100x28 mm

**Estación Meteorológica Digital DCF-77.** Reloj con función de autosintonización y opción de sintonización manual.  
 Fecha.  
 Modo 12/24 h.  
 Ajuste de horario.  
 Temperatura interior y exterior.  
 Humedad interior y exterior.  
 Registro de mínimos y máximos.  
 Indica el nivel de confort.  
 Presión atmosférica en MB.  
 Histórico de las últimas 24h de la presión del aire.  
 Predicción del tiempo con símbolos meteorológicos.  
 Previsión del tiempo con símbolos meteorológicos.  
 Indicador de tendencia del tiempo  
 Fases lunares.  
 Admite hasta 3 sensores exteriores.  
 Para colgar en la pared o posar sobre mesa.





23.0055

**Estación Meteorológica Digital Radiocontrol**

Pantalla LCD multicolor.

Previsión meteorológica mediante iconos.

Temperatura interior y exterior.

Humedad interior y exterior.

Memoria máxima y mínima de temperatura y humedad.

Hora calendario y alarma.

Anemómetro:

Dirección y velocidad viento.

Máxima y mínima de velocidad de viento.

Medidas en: beaufort, mph, m/s y km/h.

Pluviómetro:

Registro de las lluvias puntuales y las acumuladas.

Histórico de las precipitaciones.

Punto de Rocío y alerta de heladas.



**techno**  
*Line*

**23.1600**  
165x142x32 mm.

**Estación Meteorológica Digita I**  
Reloj con calendario 12/24 horas y alarma.  
Temperatura exterior en °C y °F.  
Humedad exterior.  
Memoria de temperatura y humedad máxima y mínima.  
Presión atmosférica y previsión meteorológica mediante iconos.  
Histograma de la presión atmosférica.  
Indicador de velocidad y dirección de viento.  
Pluviómetro.



**techno**  
*Line*

**23.9611**  
125x95x30 mm.

**Estación Meteorológica Digita I**  
Reloj radiocontrol o funcionamiento manual.  
Alarma y calendario.  
Temperatura interior y exterior.  
Humedad interior.  
Memoria de máxima y mínima con memoria de humedad.  
Fase lunar.  
Predicción meteorológica mediante icono Weather Boy con diferentes vestuarios acorde a la tendencia meteorológica.



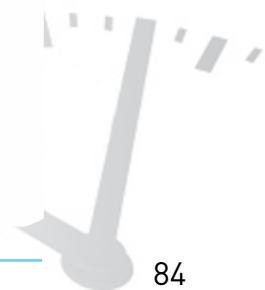


**23.6825**  
165x85x60 mm

Radio reloj con estación meteorológica y pantalla LCD con ajuste automático del brillo, hora y calendario  
 Temperatura interior  
 Previsión meteorológica con iconos  
 Presión atmosférica con histograma  
 Función alarma con programación  
 encendido automático de la radio

**23.7034**  
215x72x30 mm

Gran pantalla LCD  
 Multicolor, hora y calendario  
 Previsión meteorológica con iconos de temperatura, humedad interior y exterior  
 Presión atmosférica con histograma  
 Fase luna r  
 Función alarma  
 Adaptador y pilas incluidas



**techno**  
*line*

**23.6820**  
140x120x35 mm.

Estación meteorológica digital diodos en color ámbar .  
Reloj radiocontrol o funcionamiento manual .  
Memoria de temperatura máxima y mínima .  
Predicción meteorológica mediante iconos .  
Lectura de la tendencia meteorológica .



**techno**  
*line*

**23.6830**  
140x140x35 mm.

Estación meteorológica digital diodo en color ámbar .  
Reloj radiocontrol o funcionamiento manual .  
Memoria de temperatura máxima y mínima .  
Predicción meteorológica mediante iconos .  
Lectura de la tendencia meteorológica .





**23.7039**  
158x158x25 mm.

**Estación Meteorológica Digital**  
Radio con sintonizador FM.  
Previsión meteorológica con iconos.  
Temperatura interior y exterior con alarma.  
Humedad interior y exterior.  
Máxima y mínima de temperatura y humedad.  
Presión atmosférica en mb o HS.  
Histograma de la presión atmosférica de las 12 últimas horas.  
Reloj radiocontrol con alarma.

**23.2111**  
150x122x59 mm.

**Reloj despertador**  
Gran pantalla LCD color.  
Previsión meteorológica con iconos temperatura y humedad interior. Memoria de temperatura y humedad. Histograma de la temperatura.  
Alarma y calendario





**23.0514**  
100x70x26 mm.

**Estación Meteorológica Digital**  
Reloj de cuarzo.  
Proyector de la hora y previsión meteorológica.  
Indicador del día de la semana.  
Alarma con función de retardo.  
Temperatura interior.  
Indicador del nivel de confort.  
Indicador de tendencia de temperatura.  
Previsión meteorológica (basada en temperatura/humedad).  
Luz de fondo color.

**techno**  
*LINE*

**23.0535**  
117x93x45 mm.

**Estación Meteorológica Digital**  
Reloj Con función de autosintonización, opción de sintonización manual.  
Fecha y día de la semana.  
Ajuste de zona horaria.  
Temperatura.  
Proyector de la hora.  
Proyector con diferentes orientaciones posibles.  
Luz de fondo LED.  
Enchufe a la red incluido.





**23.7120**  
135x110x38 mm.  
Reloj con alarma digital con pantalla display color.  
Temperatura interior y exterior.  
Previsión meteorológica mediante iconos dinámicos .  
Alarma y calendario .  
Proyector de la hora basculante 180°.



**23.6810**  
285x70x55 mm.  
Reloj termómetro digital temperatura interior y exterior.  
Reloj radiocontrol o función manual .  
2 alarmas.  
Temperatura interior y exterior.  
Memoria de temperatura máxima y mínima .  
Dígitos de diodos en color ámbar en gran formas.  
2 diferentes niveles de intensidad de luz.





CONTROLE LA HUMEDAD DE SUS PLANTAS

**23.9080**  
215x85x30 mm

Previsión meteorológica mediante 5 iconos.  
Reloj, calendario y 2 alarmas.  
Temperatura y humedad exterior, tendencia y memoria de máxima y mínima de la humedad exterior y alarma programable.  
Temperatura y humedad interior con memoria de máxima y mínima y alarma programable.  
Indicación de la presión atmosférica con histograma.  
Fase lunar.  
Indicación del nivel de humedad de la tierra (4 niveles)  
Histograma de la humedad de la tierra  
1 Sonda exterior temperatura y humedad y 2 sondas especiales para horticultura





**23.7065**  
217x162x39 mm

- Cuadro fotonumérico con estación meteorológica y pantalla LCD
- Resolución de pantalla 480x234
- Fácil descarga y visualización fotografías
- Previsión meteorológica mediante iconos
- Temperatura y humedad interior y exterior
- Histograma de la presión atmosférica de las últimas 24 h
- Presión atmosférica
- Reloj y calendario
- Fase lunar
- Función alarma
- Incluye mando a distancia



**techno**  
*line*

**23.9632**

150x83x25 mm

- DCF-77 Reloj con función de autosintonización y opción de sintonización manual.
- Función de encendido y apagado ON/OFF.
- Reloj de función 12/24h. Calendario.
- Ajuste de horarios ± 12h.
- Temperatura exterior e interior en °C y °F.
- Registro de mínimos y máximos de temperatura interior y exterior.
- Humedad interior.
- Indicador de nivel de confort.
- Indica la prevision meteorologica mediante simbolos y 'weather boy'.
- Símbolo de batería descargada.
- Para colgar en la pared o posar sobre la mesa.



**23.1431**

129x129x182 mm

Plástico y aluminio.  
Temperatura interior  
y exterior con sensor  
radiocontrol.

**23.1232**

280x240x30 mm

Reloj radiocontrol  
con función manual.  
Alarma y calendario.  
Temperatura interior y  
exterior



**23.0580**

195x157x80 mm

- Hora exacta a través del PC vía internet
- Fecha
- Calendario
- Modo 12/24h
- 2 alarmas con función de retardo
- Temperatura interior y exterior en °C y °F
- Humedad local relativa
- Sensación térmica
- Pronóstico meteorológico para el mismo día y 4 días siguientes
- Pronóstico de las temperaturas máximas y mínimas para los 5 días
- Pronóstico para 20 situaciones meteorológicas diferentes (viento, lluvia, tormenta, nieve, niebla...)
- Velocidad y dirección del viento
- Probabilidad pronosticada de lluvia en %
- Situación meteorológica para 1000 ciudades distintas (depende del ajuste a través del PC)
- Fases lunares
- Punto de deshielo
- Índice de UV de 0 a 12
- Pen-drive incluido para transmisión de datos del PC sin cables
- Pantalla LCD con cifras luminosas
- Para colgar en la pared o posar sobre mesa



**23.1435**

160x160x60 mm

- Gran pantalla LCD multicolor
- Función reloj y calendario
- Fase lunar
- Temperatura y humedad interior y exterior
- Indicación de la hora de salida y puesta de sol
- Alarma programable
- Previsión meteorológica mediante iconos



**23.7122**

63x45x17 mm.

**Podómetro**

- Medición distancia en km o en millas.
- Ajuste de paso .
- Función correr / andar
- Consumo de calorías
- Indicador de pulsaciones



**23.0417**

60x60x16 mm.

**Timer**

Cuenta atrás con clip e imán

**23.7111**

50,5x50x30,2 mm.

**Podómetro**

- Mide la distancia y pasos hasta 99.999
- Ajuste del paso
- Contador de calorías
- Reloj con alarma
- Cronómetro
- Peso: 28 gramos



**23.4330**

60x60x16 mm.

**Timer**

Cuenta atrás con clip e imán



**23.0624**

70x60x23 mm

**Timer**

- Avisador con reloj
- 4 canales de programación.
- Cuenta adelante y atrás hasta: 99h 59".
- Memoria de programación.
- Alarma sonora durante 60 segundos.
- Soporte en imán o clip para colgar.



El físico **Galileo Galilei** (1564-1562) descubrió que la densidad de un líquido cambia según la temperatura .

El termómetro de **Galileo** está basado en este principio físico .

En función de los cambios de temperatura, las bolas de cristal que se encuentran en el interior del termómetro, se desplazan hacia arriba o abajo con extraordinaria sensibilidad, generándose dos zonas; una en la parte superior y otra en la parte inferior.

Cada bola lleva una placa grabada con la temperatura de correspondencia con la densidad del líquido .

La temperatura del ambiente es mostrada por la bola más baja del conjunto de bolas que se encuentra en la zona del termómetro .

**31.4034**  
620 mm.



**31.4033**  
430 mm.



**31.4030**  
350 mm.



**31.4035**  
280 mm.



**28.669 9**  
590x160 mm.  
B-T-H



**28.916 4**  
365x120 mm.  
B-T-H



**28.492 1**  
770x180 mm.  
R-B-T-H



Fischer

**28.5706**  
340x260 mm.  
Estación R-T-H



**20.1384**  
460x85 mm.  
Estación T-B



**28.5708**  
450x200 mm.  
Estación B-T-H



**28.5707**  
450x200 mm.  
Estación R-T-H



**28.7705**  
340x260 mm.  
Estación B-T-H





**28.5885**  
400x120 mm.  
**T-B-H**



**28.5319**  
710x200 mm.  
**T-B-H**

**28.5317**  
710x200 mm.  
**R-T-H**



**28.5115**  
490x190 mm.  
**T-B-H**

**28.5116**  
490x190 mm.  
**R-T-H**

**28.4016**  
990x160 mm.  
Barómetro Mercurio  
Torricelli

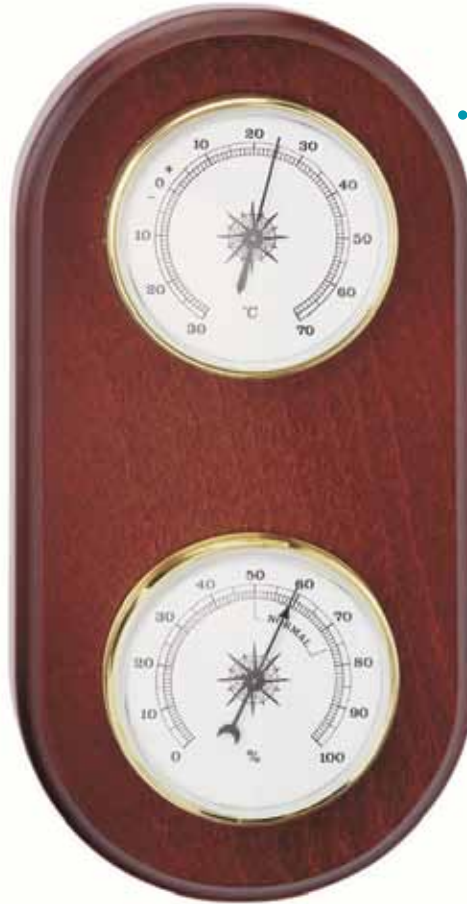


**28.4017**  
1010x140 mm.  
Barómetro Mercurio  
Torricelli



**28.5121**  
660x180 mm.  
Estación B-T-H-R

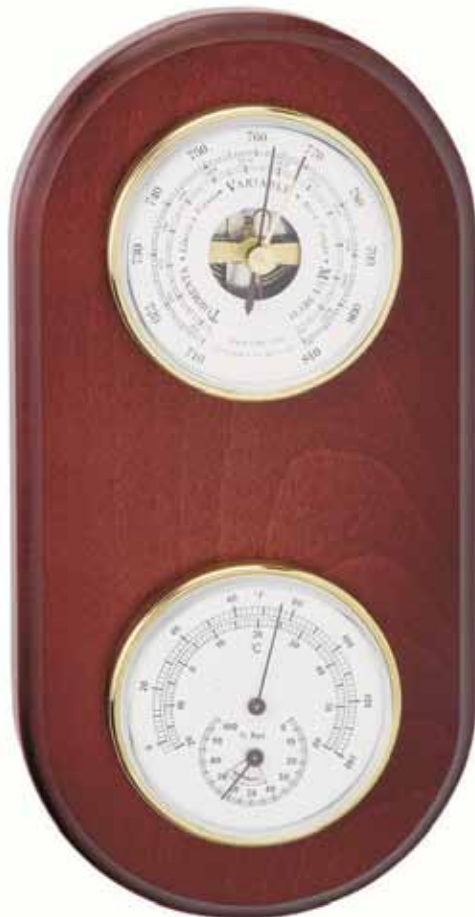
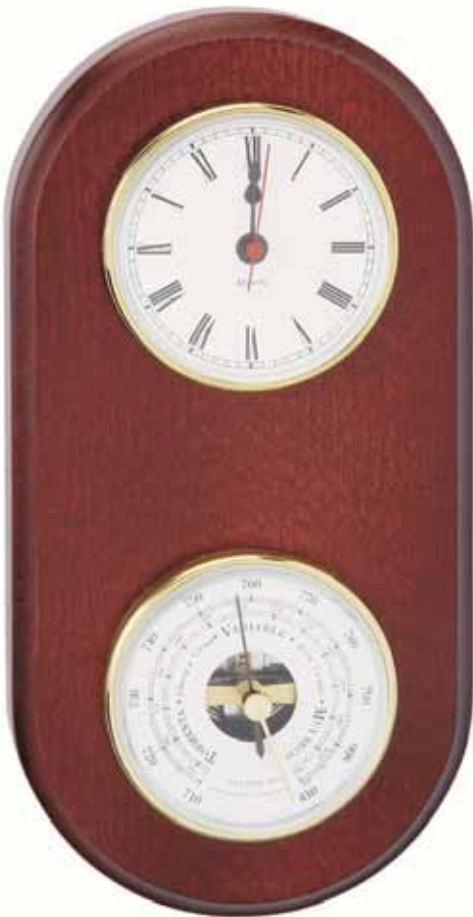




**30.2724**  
215x115 mm.  
Estación meteorológica  
madera en T- H

**30.2721**  
215x115 mm.  
Estación meteorológica  
madera en R- B

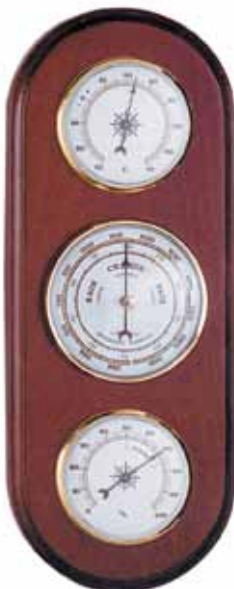
**30.2723**  
215x115 mm.  
Estación meteorológica  
madera en B-TH



**28.7136**  
385x130 mm.  
Estación B-T-H



**28.7137**  
310x120 mm.  
Estación B-T-H



**28.7138**  
385x130 mm.  
Estación B-T-H



**28.3670**  
350x140 mm.  
Estación B-T-H



**28.3651**  
330x125 mm.  
Estación R-T-H



**28.3650**  
330x125 mm.  
Estación B-T-H

